

地番 3633-1, 3633-2

地積測量図

土地の所在 東筑摩郡筑北村西条字町

求積表

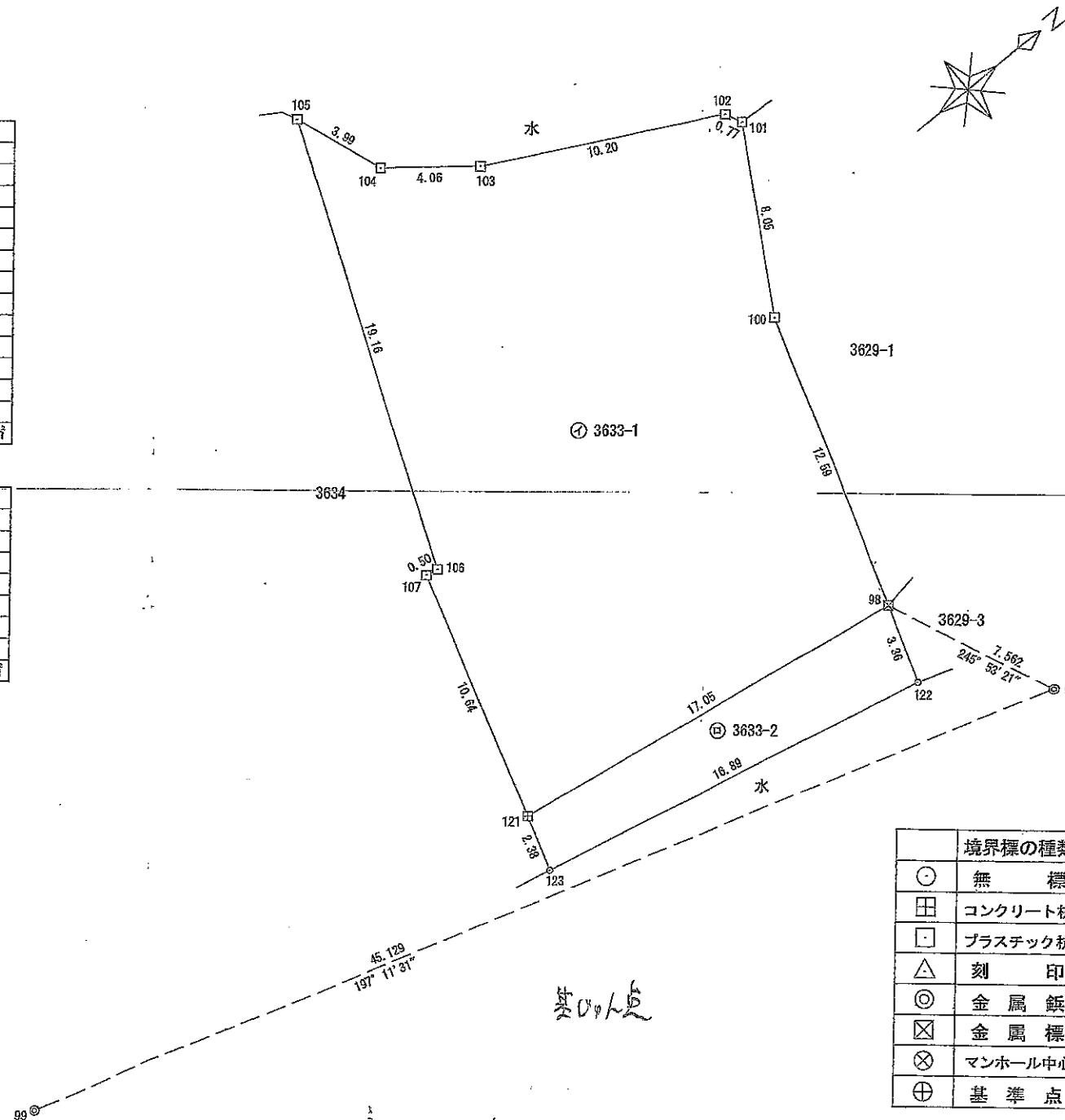
NO	Xn	Yn	Yn+1-Yn-1	Xn * (Yn+1-Yn-1)
101	162.409	75.446	-7.689	-1248.762801
102	162.075	74.756	-5.437	-881.201775
103	153.050	70.009	-7.260	-1111.143000
104	149.860	67.496	-6.237	-934.676820
105	148.427	63.772	14.074	2088.961598
106	141.325	81.570	17.703	2501.876475
107	140.838	81.475	10.111	1424.013018
121	137.839	91.681	12.988	1790.252932
98	154.656	94.463	-9.236	-1428.402816
100	158.424	82.445	-19.017	-3012.749208
合計				-811.832397
合計面積				405.9161985
地積				405.91 m ²

NO	Xn	Yn	Yn+1-Yn-1	Xn * (Yn+1-Yn-1)
98	154.656	94.463	-5.984	-925.461504
121	137.839	91.681	-0.502	-69.195178
123	137.169	93.961	5.984	820.819296
122	153.652	97.665	0.502	77.133304
合計				-96.704082
合計面積				48.3520410
地積				48.35 m ²

引照点	X座標	Y座標	距離	方向角
97	157.745	101.365	45.129	197° 11' 31"
99	114.632	88.026		

筆界点	器械点	後視点	距離	夾角
98	97	99	45.129	0-00-00
98			7.562	48° 41' 50"

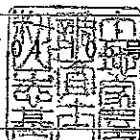
測量年月日	平成30年11月8日
座標系	任意座標系



(単位: m 報告書No 1812037)

作成者

安曇野市豊科高家5211番地1
土地家屋調査士 叔山 志基



(平成 30 年 12 月 3 日作成)

申請人

筑北村長 関川 芳男

縮尺

1 / 250